



# S3-B

Tres polos. Un nivel. Codificable  
Clip y etiqueta integrados

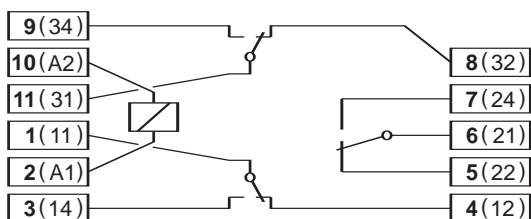
10A / 250V

**Base para MRC, relés de 11 pines enchufables C3-A30, C3-G30, C3-T31, C3-X10, C3-M10, C3-R20, C3-E24, C3-N34, R3-N30D**

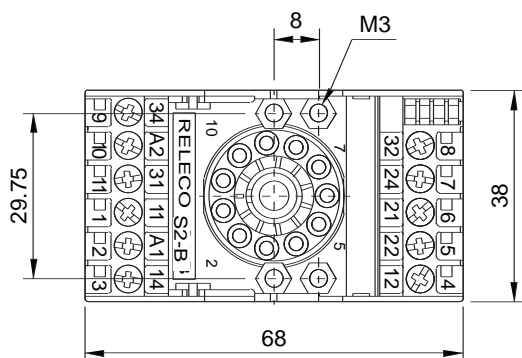
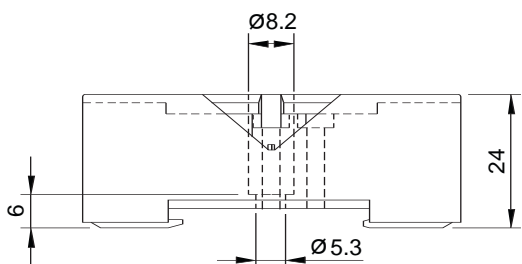
Acepta el anillo codificador exclusivo de Releco.  
Montaje en rail DIN o panel.  
Etiqueta desprendible.  
Numeración EN/DIN

Conforme a EN 60947.1 y IEC 61810.5

## Diagrama de conexión



## Dimensiones mm.



## Especificaciones

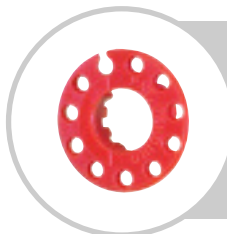
**Carga nominal:** 10A / 250V

### Aislamiento

Rigidez dieléctrica, (Vrms/1 min.)	
Entre contactos y bobina	2,5 KV
Entre todos los terminales y rail DIN	2,5 KV
Entre contactos adyacentes	2,5 KV

### Capacidad de conexión:

Hilo sólido	4 mm <sup>2</sup> ó 2 x 2,25 mm <sup>2</sup>
Cable multihebras	22 - 14 AWG
Cable con punteras	4 mm <sup>2</sup>
Fuerza de apriete máxima	1,2 Nm
Tornillos	M3, Pozi
Clip de sujeción integrado	
Etiqueta removible	



### Anillo codificador

El anillo codifica la base del relé y evita la sustitución de otro relé que parezca similar al que está en la base.



Lloyd's





**Kühn Controls AG**

**Notas:**

¿Quiere saber más acerca de este producto? entonces llámenos por teléfono al: +49 (0)7082-940000 o envíenos un Fax al : +49 (0)7082-940001, o escribanos un correo a [sales@kuehn-controls.de](mailto:sales@kuehn-controls.de) o visite nuestra página web: [www.kuehn-controls.de](http://www.kuehn-controls.de)